

【新品速报】



Intel x86 处理器	LinuxRT	CoDeSys	PLCopen	CAM	CNC	EtherCAT	EtherNet	HMI

Inothink

显控一体 天生强大

AP700系列高性能智能机械控制器

整合PLC功能与HMI功能 实现智能设备加工方案三大优化

PLC控制与HMI交互置于同一高速任务运行

优化控制结构使响应更迅速

多轴运动控制搭配可视化编辑

优化轨迹图形，所见即所得

整合控制程序编程、可视化编程形成Inproshop

优化开发环境使应用更便捷

- √总线最小周期达500μs
- √多轴运动控制1ms同步32轴
- √15英寸电阻式触摸屏
- √交互方式自选，界面更友好
- √无风扇结构，宽环境设计

- √提供面板式、立柱式、悬臂式安装方式
- √可扩展标准键盘与鼠标
- √可直接访问操作U盘数据
- √可选配专用可编程数控键盘

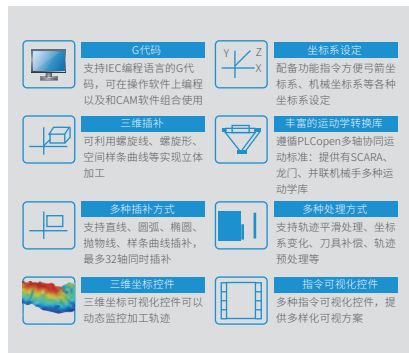


工艺控制多面手

PLC和HMI两机功能合二为一，简化控制结构。加工设备在进行高速高精度的定位与轨迹的同时，具备网络通信、数据统计分析和共享能力，综合调控不同工序节奏。如支持异形板材的下料与加工同时处理。

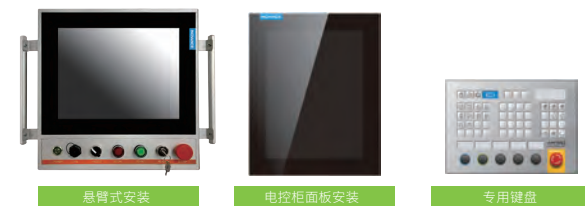
通过读取DXF、DWG文件，直接生成轨迹控制程序，用于指定形状的切削、打磨、下料等轨迹控制。AP700系列对G代码的支持以及多样化的指令库与可视化空间，让复杂加工变得简单，为工艺提供更科学的下料排版方式，减少材料消耗，提高加工效率。

整合控制程序编程和可视化编程开发环境，形成汇川技术独有的InoProShop平台。开发人员可轻松完成加工控制与周边控制的同步程序设计，缩短设备编程、检测时间。



灵活装配懂场景

AP700系列选用15寸电阻触屏，可扩展标准键盘、专用键盘等外接部件。通过提供面板式、立柱式、悬臂式多样安装方式，设备方可因地制宜选型，以适应不同工艺场景的安装需求。

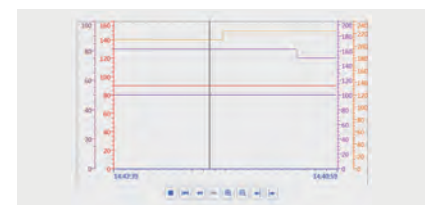
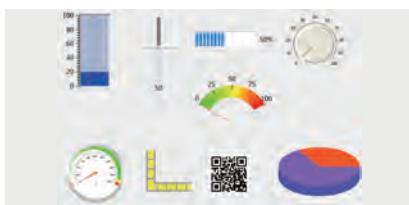


交互界面友好

滑动、选择输入、多维数组输入.....AP700系列为开关状态灯、按钮、输入输出显示控件提供多样化、个性化的交互方案，界面直观、易于操作。

支持多种线条、图形以及动态生产图形、外部图片等，手动编辑、视觉引导设备控制。

图形化记录生产数据，调研、监测更方便轻松。



产品配置

处理器	Intel x86处理器	主频1.6GHz双核
内存	DDR4G/8G	SSD64G
显示端口	DVI-i/VGA	
标配总线	EtherCAT主站*1	
	EtherNET*1	
	USBx4	

串行通讯	RS485×2
OS	Linux/RT
CoDeSys Runtime	标配
HMI	IT7000
最大轴数	64轴
显示器	15寸TFT, 分辨率1024*768, 电阻式